

Архангельск (8182)63-90-72
Астана +7(7172)727-132
Белгород (4722)40-23-64
Брянск (4832)59-03-52
Владивосток (423)249-28-31
Волгоград (844)278-03-48
Вологда (8172)26-41-59
Воронеж (473)204-51-73
Екатеринбург (343)384-55-89
Иваново (4932)77-34-06
Ижевск (3412)26-03-58
Казань (843)206-01-48

Калининград (4012)72-03-81
Калуга (4842)92-23-67
Кемерово (3842)65-04-62
Киров (8332)68-02-04
Краснодар (861)203-40-90
Красноярск (391)204-63-61
Курск (4712)77-13-04
Липецк (4742)52-20-81
Магнитогорск (3519)55-03-13
Москва (495)268-04-70
Мурманск (8152)59-64-93
Набережные Челны (8552)20-53-41

Нижний Новгород (831)429-08-12
Новокузнецк (3843)20-46-81
Новосибирск (383)227-86-73
Орел (4862)44-53-42
Оренбург (3532)37-68-04
Пенза (8412)22-31-16
Пермь (342)205-81-47
Ростов-на-Дону (863)308-18-15
Рязань (4912)46-61-64
Самара (846)206-03-16
Санкт-Петербург (812)309-46-40
Саратов (845)249-38-78

Смоленск (4812)29-41-54
Сочи (862)225-72-31
Ставрополь (8652)20-65-13
Тверь (4822)63-31-35
Томск (3822)98-41-53
Тула (4872)74-02-29
Тюмень (3452)66-21-18
Ульяновск (8422)24-23-59
Уфа (347)229-48-12
Челябинск (351)202-03-61
Череповец (8202)49-02-64
Ярославль (4852)69-52-93

Единый адрес для всех регионов: kmu@nt-rt.ru || www.kiturami.nt-rt.ru

Воздушные заслонки



Воздушная заслонка DA-010

Применяется в котле:

KSG-200/400

Представляет собой изделие в пластмассовом цилиндрическом корпусе. На боковой стороне находится разъем для подключения электропитания, 220 В. Внутри корпуса находится электронная плата и двигатель-редуктор. Предназначен для управления воздушной заслонкой.

Характеристики

1. Базовая единица: Шт
2. Длина, мм: 150
3. Ширина, мм: 150
4. Высота, мм: 60
5. Вес, кг: 0,296
6. Цвет: серый
7. Производитель: Kiturami
8. Температура использования, °C: 0..+60
9. Напряжение на входе, В: 220
10. Потребление энергии, Вт: 1
11. Модель: DA-010
12. Относительная рабочая влажность, %: 30-65
13. Тип прибора: электронный
14. Устойчивость к температурам, °C: -20...+90
15. Материал: пластик



Воздушная заслонка DA-020

Применяется в котле:

KRM-30/70

Представляет собой изделие в пластмассовом цилиндрическом корпусе. На боковой стороне находится разъём для подключения электропитания, 220 В. Внутри корпуса находится электронная плата и двигатель-редуктор. Предназначен для управления воздушной заслонкой.

Характеристики

1. **Базовая единица:** Шт
2. **Длина, мм:** 150
3. **Ширина, мм:** 150
4. **Высота, мм:** 60
5. **Вес, кг:** 0,296
6. **Цвет:** серый
7. **Производитель:** VoTo
8. **Температура использования, °C:** 0..+60
9. **Напряжение на входе, В:** 220
10. **Потребление энергии, Вт:** 1
11. **Модель:** DA-020
12. **Относительная рабочая влажность, %:** 30-65
13. **Тип прибора:** электронный
14. **Устойчивость к температурам, °C:** -20...+90
15. **Материал:** пластик

Вентиляторы дымохода для котлов Kiturami



Вентилятор ТВ-17К

Применяется в котле: STSO-17



Вентилятор ТВ-21К

Применяется в котле: STSO-21



Вентилятор ТВ-30

Применяется в котле: TURBO 30



Вентилятор ТВ-50

Применяется в котле: KSO/KSG-50



Вентилятор ТВ-50/70

Применяется в котле:

KS 50-70



Вентилятор ТВ-100/150

Применяется в котле:

KS 100/150



Вентилятор ТВ-200

Применяется в котле:

KS 200



Вентилятор KVG-16 D

Применяется в
котле:

TWIN ALPHA, WORLD
5000-13/20R

Характеристики

1. **Базовая единица:** Шт
2. **Длина, мм:** 170
3. **Ширина, мм:** 140
4. **Высота, мм:** 160
5. **Вес, кг:** 0,806
6. **Цвет:** серый
7. **Производитель:** Kiturami
8. **Температура использования, °С:** 0..+60
9. **Количество оборотов:** 1700
10. **Система охлаждения:** естественная
11. **Напряжение на входе, В:** 43
12. **Потребление энергии, Вт:** 45
13. **Модель:** KVG-16D
14. **Номинал предохранителя, А:** 3
15. **Относительная рабочая влажность, %:** 30-65
16. **Тип прибора:** электронный
17. **Устойчивость к температурам, °С:** -20...+90



Вентилятор KVG-30 D

Применяется в
котле:

TWIN ALPHA, WORLD
5000-25/30R

Характеристики

1. **Базовая единица:** Шт
2. **Длина, мм:** 170
3. **Ширина, мм:** 140
4. **Высота, мм:** 95
5. **Вес, кг:** 0,806
6. **Цвет:** серый
7. **Производитель:** Kiturami
8. **Температура использования, °С:** 0..+60

- 9. **Количество оборотов:** 1800
- 10. **Система охлаждения:** естественная
- 11. **Напряжение на входе, В:** 43
- 12. **Потребление энергии, Вт:** 45
- 13. **Модель:** KVG-30D
- 14. **Номинал предохранителя, А:** 3
- 15. **Относительная рабочая влажность, %:** 30-65
- 16. **Тип прибора:** электронный
- 17. **Устойчивость к температурам, °С:** -20...+90

Вентилятор KVG-30 DA

Применяется в котле:

KRP



Вентилятор AF3-2000C

Применяется в
котле:

WORLD PLUS-
13/20



Вентилятор AF3-3000C

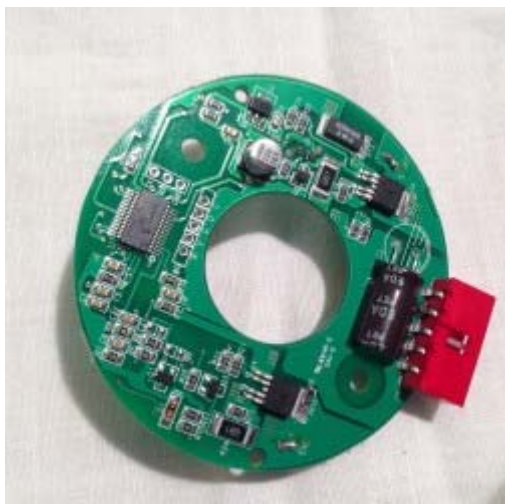
Применяется в
котле:

WORLD PLUS-
25/30

Вентилятор DF3-3000

Применяется в котле:

World 3000-20/30



Плата вентилятора KVG-30A

Применяется в котле:

KRP-20

Колосниковые решетки



Колосниковая решетка КЛ КРМ-70 (комплект из 2шт)

Применяется в котле:

KRM-70



Колосниковая решетка КЛ КРМ-30 (комплект из 2шт)

Применяется в котле:

KRM-30

Входные трубы ГВС



Входная труба ГВС W.I.ASSY (в комплекте)

Применяется в котле:

TWIN ALPHA, Word 5000



Входная труба ГВС W.I.ASSY

Применяется в котле:

Twin Alpha, Word 5000

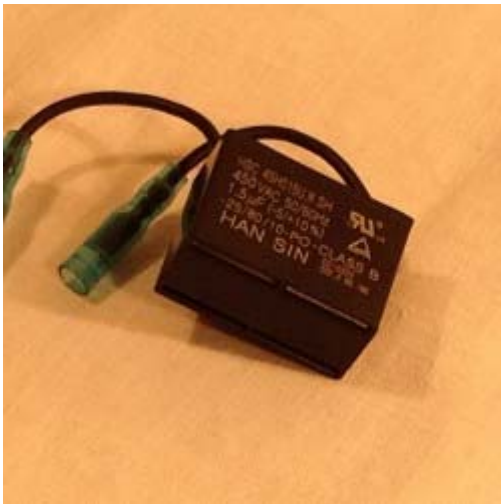


Крыльчатка входной трубы ГВС

Применяется в котле:

не указано

Конденсаторы



Конденсатор 1.5/450

Применяется в котле:

STSO



Конденсатор 1,2/440

Применяется в котле:

STSG-21



Конденсатор DMF/EAF 6,0 mf

Применяется в котле:

KSG



Конденсатор DMF/EAF 8,0 mf

Применяется в котле:

KSG

Баки расширительные для котлов Kiturami



Бак расширительный 8 L 3/8"

Применяется в котле:

WORLD PLUS



Бак расширительный 8 L

Применяется в котле:

TWIN ALPHA



Бак Twin Alpha new

Применяется в
котле:

Twin Alpha
new



Бак расширительный E.T.H.F.

Применяется в котле:

Hi Fin

Бак расширительный



Применяется в котле:

WORLD 2000



Бак расширительный

Применяется в котле:

не указано

Гидравлические узлы для Kiturami



Гидравлический узел В.В.

Применяется в котле:

Hi Fin



Гидравлический узел Twin Alpha

Применяется в котле:

Twin Alpha

Гидроцилиндры для kiturami



Гидроцилиндр ТВ-100/150К

Применяется в котле:

KSO-50 - 150

Цилиндр предназначен для открытия заслонки при подаче на него топлива с топливного насоса. Управляет подачей воздуха в турбину. В отключенном состоянии закрывает воздушную задвижку, препятствуя уходу тепла из котла за счет естественной тяги.

Характеристики

1. **Базовая единица:** Шт
2. **Вес, кг:** 0,2
3. **Цвет:** медный
4. **Производитель:** Kiturami
5. **Температура использования, °С:** 0..+60
6. **Относительная рабочая влажность, %:** 30-65
7. **Тип прибора:** гидравлический
8. **Устойчивость к температурам, °С:** -20...+90



Гидроцилиндр ТВ-300/400К

Применяется в котле:

KSO-300/400

Кронштейны вентилятора



Кронштейн вентилятора Р 1/1

Применяется в котле:

TWIN ALPHA

Соединительные муфты



Соединительная муфта

Применяется в котле:

KSO 50/70

Соединительная муфта служит для передачи вращения вентилятора на топливный насос котла.

Характеристики

1. **Базовая единица:** Шт
2. **Высота, мм:** 30
3. **Вес, кг:** 0,005
4. **Цвет:** белый
5. **Производитель:** Kiturami
6. **Температура использования, °С:** 0..+60
7. **Относительная рабочая влажность, %:** 30-65
8. **Устойчивость к температурам, °С:** -20...+90
9. **Материал:** пластик

Коннекторы (проводка, разъёмы)



Коннектор KRM

Применяется в котле:

KRM 30/70



Коннекторы (проводка) СТХ-1500 MV

Применяется в котле:

KSO-50

Коннектор GTC-2201

Применяется в
котле:

KSG-50/150 TGB-
30

Крышки мотора горелки

Крышка мотора горелки Turbo-17

Применяется в котле:

Turbo-17

Крыльчатки вентилятора



Крыльчатка вентилятора КР. ВТ-30

Применяется в котле:

TURBO-30

Прокладки горелки



Прокладка горелки 50/70К

Применяется в
котле:

KSG, KSO, STSO, STSG
50/70



Прокладка горелки 21/30К

Применяется в
котле:

TURBO,STSO, STSG
21/30



Прокладка горелки 13/17К

Применяется в
котле:

TURBO,STSO, STSG
13/17



Прокладка горелки 100/200К

Применяется в
котле:

KSG, KSO, STSO, STSG
100/200

Прокладки шумоглушителя



Прокладка шумоглушителя ТВ

Применяется в
котле:

TURBO, STSO, TGB,
STSG 13/30

Прокладки



Прокладка силиконовая 1,3*24,5

Применяется в котле:

Twin Alpha



Прокладка силиконовая р 26

Применяется в котле:

не указано



Прокладка силиконовая и116

Применяется в котле:

TWIN ALPHA, WORLD-3000



Прокладка силиконовая р 14

Применяется в котле:

TWIN ALPHA, WORLD-5000, Eco condensing



Прокладка силиконовая 4

Применяется в котле:

Twin Alpha

Прокладки электродов



Прокладка электродов TWIN ALPHA

Применяется в котле:

TWIN ALPHA



Прокладка электродов

Применяется в котле:

WORLD PLUS



Прокладка электродов

Применяется в
котле:

RGB, World 2000,
3000

Крышки шумоглушителя



Крышка шумоглушителя ТВ 9/30R

Применяется в котле:

TURBO, STSO, STSG, TGB 9-30

Крышка шумоглушителя STSO

Применяется в котле:

STSO/STSG



Крышка воздухозаборного отверстия

Применяется в котле:

Настенные котлы Китурами



Крышка воздухозаборного отверстия

Применяется в котле:

STSO/STSG

Манометры



Манометр 4 кг/см² (прямоугольный)

Применяется в
котле:

TWIN ALPHA, WORLD-
2000, 3000, WORLD PLUS

Характеристики

1. **Базовая единица:** Шт
2. **Ширина, мм:** 70
3. **Высота, мм:** 20
4. **Вес, кг:** 0,068
5. **Цвет:** черный
6. **Производитель:** Kiturami
7. **Температура использования, °C:** 5..+90
8. **Устойчивость к температурам, °C:** -20...+90
9. **Материал:** пластик



Манометр 4 кг/см² (круглый)

Применяется в котле:

Hi Fin, Twin Alpha - new

Корпуса



Корпус STS (без дверцы)

Применяется в
котле:

STSG/STSO 25-
30



Дверца корпуса STS

Применяется в
котле:

STSG/STSO 25-
30

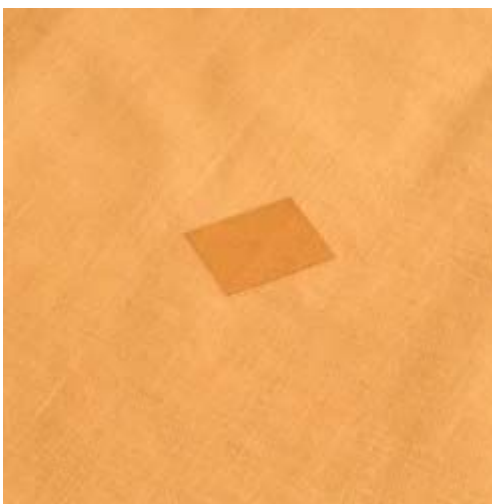


Корпус STS (в сборе)

Применяется в
котле:

STSG/STSO 25-
30

Смотровые окошки



Смотровое окошко 22x16.5x0.15

Применяется в котле:

TWIN ALPHA



Смотровое окошко 21.5 Ф

Применяется в
котле:

WORLD2000,
WORLD3000, WORLD
PLUS



Смотровое окошко 21.5 Ф

Применяется в
котле:

World Plus, World 2000,
3000



Смотровое окошко ТВ 9/21К

Применяется в котле:

STSO, STSG 9/21



Обойма смотрового окошка

Применяется в котле:

STSO/STSG 9/21



Смотровое окошко в обойме KS

Применяется в
котле:

KSO 50/150-200, KSG
50/150-200



Кронштейн смотрового окошка

Применяется в котле:

Twin Alpha



Смотровое окошко (в обойме)

Применяется в котле:

RGB



Смотровое окошко

Применяется в котле:

Turbo, TGB 30

Слюдяное окошко ф58.0

Применяется в котле:

KSO/KSG 50-250

Трубки подачи топлива



Трубка подачи топлива ТВ 13-17

Применяется в котле:

Turbo-13/17

Медная топливная трубка горелки для котлов Kiturami TURBO 13-17.

Характеристики

1. **Базовая единица:** Шт
2. **Длина, мм:** 160
3. **Вес, кг:** 0,036
4. **Цвет:** медный
5. **Производитель:** Kiturami
6. **Температура использования, °C:** 0..+60
7. **Относительная рабочая влажность, %:** 30-65
8. **Устойчивость к температурам, °C:** -20...+90
9. **Материал:** медь



Трубка подачи топлива ТВ 50-150

Применяется в котле:

KSO-50-150

Характеристики

1. **Базовая единица:** Шт
2. **Длина, мм:** 160
3. **Вес, кг:** 0,036
4. **Цвет:** медный
5. **Производитель:** Kiturami
6. **Температура использования, °С:** 0..+60
7. **Относительная рабочая влажность, %:** 30-65
8. **Устойчивость к температурам, °С:** -20...+90
9. **Материал:** медь

Шумоглушители



Шумоглушитель ТВ 9/21К

Применяется в
котле:

TURBO, STSO, STSG
9/21

Характеристики

1. **Базовая единица:** Шт
2. **Длина, мм:** 110
3. **Ширина, мм:** 150
4. **Высота, мм:** 170
5. **Вес, кг:** 0,200
6. **Цвет:** серый
7. **Производитель:** Kiturami
8. **Температура использования, °С:** +20..+110
9. **Относительная рабочая влажность, %:** 30-65
10. **Устойчивость к температурам, °С:** -20...+90



Шумоглушитель ТВ 30

Применяется в котле:

TURBO -30

Характеристики

1. **Базовая единица:** Шт
2. **Длина, мм:** 110
3. **Ширина, мм:** 150
4. **Высота, мм:** 70
5. **Вес, кг:** 0,176
6. **Цвет:** серый
7. **Производитель:** Kiturami
8. **Температура использования, °С:** +20..+110
9. **Относительная рабочая влажность, %:** 30-65
10. **Устойчивость к температурам, °С:** -20...+90

Соединительные муфты



Соединительная муфта

Применяется в котле:

KSO 50/70

Соединительная муфта служит для передачи вращения вентилятора на топливный насос котла.

Характеристики

10. **Базовая единица:** Шт
11. **Высота, мм:** 30
12. **Вес, кг:** 0,005

- 13. **Цвет:** белый
- 14. **Производитель:** Kiturami
- 15. **Температура использования, °C:** 0..+60
- 16. **Относительная рабочая влажность, %:** 30-65
- 17. **Устойчивость к температурам, °C:** -20...+90
- 18. **Материал:** пластик

Теплообменники



Теплообменник Twin Alpha-16

Применяется в котле: | TWIN ALPHA-16

Теплообменник, изготовленный из меди и имеющий антикоррозийное алюминиевое покрытие.



Теплообменник Twin Alpha-20

Применяется в котле: | TWIN ALPHA-20

Теплообменник, изготовленный из меди и имеющий антикоррозийное алюминиевое покрытие.



Теплообменник Twin Alpha-25

Применяется в котле: | TWIN ALPHA-25

Теплообменник, изготовленный из меди и имеющий антикоррозийное алюминиевое покрытие.



Теплообменник STSO/STSG-30

Применяется в
котле:

STSO/STSG-
30

Теплообменник, также изготовленный из нержавеющей стали, расположен в высокотемпературной части котла. Таким образом, STS(O) нагревает воду быстро и много.

Термостаты



Термостат PFB503TR

Применяется в котле:

KSG-200

Шланги топливные



Шланг топливный 2SF (SUS)

Применяется в котле:

TURBO-13

Топливный шланг топливный в металлической оплетке 2SF для котлов Kiturami.

Характеристики

1. **Базовая единица:** Шт
2. **Длина, мм:** 800
3. **Вес, кг:** 0,084
4. **Цвет:** серый
5. **Производитель:** Kiturami
6. **Рабочее давление, Мра:** 0,05-10
7. **Температура использования, °С:** 0..+60
8. **Относительная рабочая влажность, %:** 30-65
9. **Устойчивость к температурам, °С:** -20...+90



Шланг топливный 5M (SUS)

Применяется в котле:

TURBO-21/30

Турбулизаторы



Турбулизатор 31х9-13/21К

Применяется в котле:

STSO 13/21

Турбулизаторы находятся внутри труб теплообменника котла и сокращают скорость выброса горячих газов в дымоход. Представляют собой штампованное изделие из стали без дополнительной обработки. С помощью турбулизаторов достигается эффективный теплообмен в котле за счет создания сопротивления и завихрения потока отводящих газов.



Турбулизатор 39х12 ТВ-30К

Применяется в котле:

TURBO/TGB- 30

Турбулизаторы находятся внутри труб теплообменника котла и сокращают скорость выброса горячих газов в дымоход. Представляют собой штампованное изделие из стали без дополнительной обработки. С помощью турбулизаторов достигается эффективный теплообмен в котле за счет создания сопротивления и завихрения потока отводящих газов.



Турбулизатор 31х11 - 25/35К

Применяется в котле:

STSO/STSG

Турбулизаторы находятся внутри труб теплообменника котла и сокращают скорость выброса горячих газов в дымоход. Представляют собой штампованное изделие из стали без дополнительной обработки. С помощью турбулизаторов достигается эффективный теплообмен в котле за счет создания сопротивления и завихрения потока отводящих газов.



Турбулизатор

Применяется в котле:

KSO-KSG 50/70-200

Турбулизаторы находятся внутри труб теплообменника котла и сокращают скорость выброса горячих газов в дымоход. Представляют собой штампованное изделие из стали без дополнительной обработки. Длина 315 мм, ширина 50 мм. С помощью турбулизаторов достигается эффективный теплообмен в котле за счет создания сопротивления и завихрения потока отводящих газов.

Технические характеристики

Вес:0.07кг

Ширина:50мм

Длина:320мм

Высота:50мм

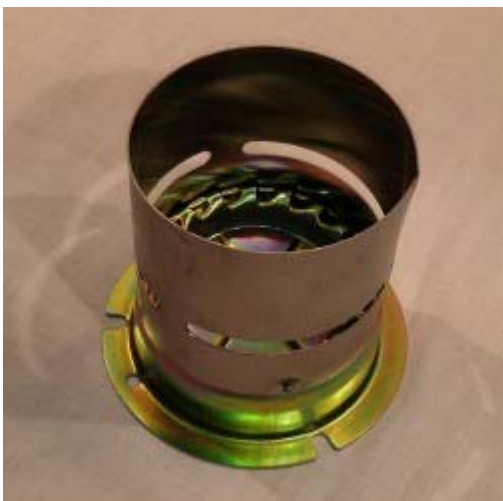
Относительная рабочая влажность:30%-65%

Температура использования:5..+90

Устойчивость к температурам:-20...+90

Число ребер (пластин):10шт

Трубы сгорания



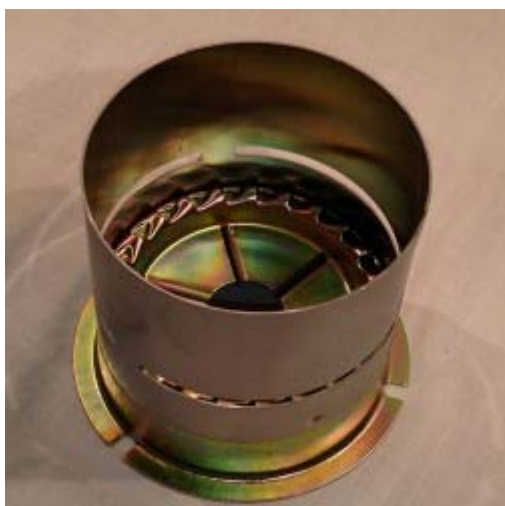
Труба сгорания ТВ-13/17

Применяется в котле:

TURBO, STSO 13/17

Характеристики

1. **Базовая единица:** Шт
2. **Длина, мм:** 105
3. **Ширина, мм:** 105
4. **Высота, мм:** 100
5. **Вес, кг:** 0,234
6. **Цвет:** серый
7. **Производитель:** Kiturami
8. **Температура использования, °С:** 5..+90
9. **Угол распыления, °:** 90
10. **Относительная рабочая влажность, %:** 30-65
11. **Устойчивость к температурам, °С:** -20...+90



Труба сгорания ТВ-21/30

Применяется в котле:

TURBO, STSO 21/30

Характеристики

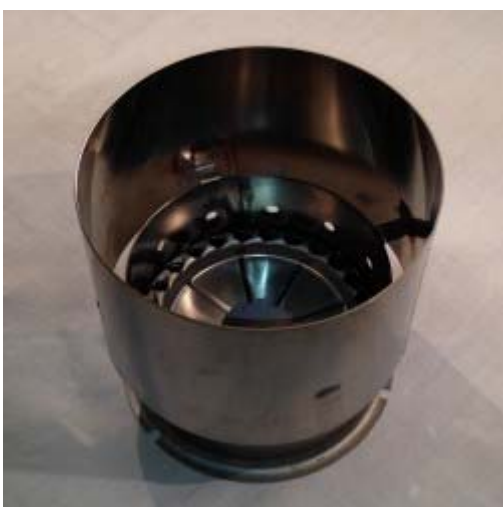
1. **Базовая единица:** Шт
2. **Длина, мм:** 115
3. **Ширина, мм:** 115
4. **Высота, мм:** 100
5. **Вес, кг:** 0,250
6. **Цвет:** серый
7. **Производитель:** Kiturami
8. **Температура использования, °С:** 5..+90
9. **Угол распыления, °:** 90
10. **Относительная рабочая влажность, %:** 30-65
11. **Устойчивость к температурам, °С:** -20...+90



Труба сгорания ТВ-50/70

Применяется в котле:

KSO, STSO 50/70



Труба сгорания ТВ-100/150

Применяется в котле:

KSO 100/150



Труба сгорания ТГВ-50/70

Применяется в котле:

KSG, STSG 50/70



Труба сгорания TGB-100/150

Применяется в котле:

KSG 100/150



Труба сгорания TGB-200

Применяется в котле:

KSG 200

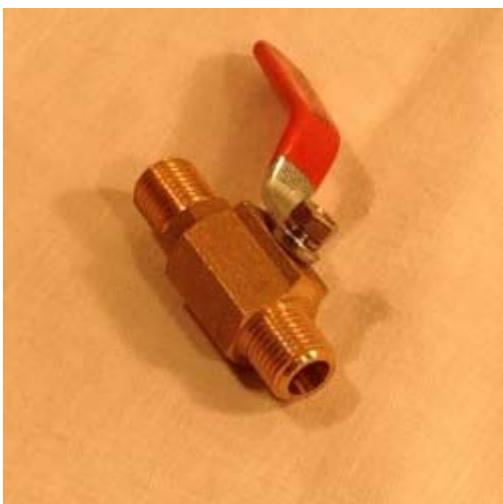
Шаровые краны



Шаровый кран

Применяется в котле:

Настенные котлы старых образцов



Шаровый кран В.В.

Применяется в котле:

World Plus

Характеристики

1. **Базовая единица:** Шт
2. **Длина, мм:** 50
3. **Высота, мм:** 25
4. **Вес, кг:** 0,080
5. **Производитель:** Kiturami
6. **Температура использования, °С:** 0..+60
7. **Устойчивость к температурам, °С:** -20...+90
8. **Материал:** латунь

Архангельск (8182)63-90-72
Астана +7(7172)727-132
Белгород (4722)40-23-64
Брянск (4832)59-03-52
Владивосток (423)249-28-31
Волгоград (844)278-03-48
Вологда (8172)26-41-59
Воронеж (473)204-51-73
Екатеринбург (343)384-55-89
Иваново (4932)77-34-06
Ижевск (3412)26-03-58
Казань (843)206-01-48

Калининград (4012)72-03-81
Калуга (4842)92-23-67
Кемерово (3842)65-04-62
Киров (8332)68-02-04
Краснодар (861)203-40-90
Красноярск (391)204-63-61
Курск (4712)77-13-04
Липецк (4742)52-20-81
Магнитогорск (3519)55-03-13
Москва (495)268-04-70
Мурманск (8152)59-64-93
Набережные Челны (8552)20-53-41

Нижний Новгород (831)429-08-12
Новокузнецк (3843)20-46-81
Новосибирск (383)227-86-73
Орел (4862)44-53-42
Оренбург (3532)37-68-04
Пенза (8412)22-31-16
Пермь (342)205-81-47
Ростов-на-Дону (863)308-18-15
Рязань (4912)46-61-64
Самара (846)206-03-16
Санкт-Петербург (812)309-46-40
Саратов (845)249-38-78

Смоленск (4812)29-41-54
Сочи (862)225-72-31
Ставрополь (8652)20-65-13
Тверь (4822)63-31-35
Томск (3822)98-41-53
Тула (4872)74-02-29
Тюмень (3452)66-21-18
Ульяновск (8422)24-23-59
Уфа (347)229-48-12
Челябинск (351)202-03-61
Череповец (8202)49-02-64
Ярославль (4852)69-52-93

Единый адрес для всех регионов: kmu@nt-rt.ru || www.kiturami.nt-rt.ru